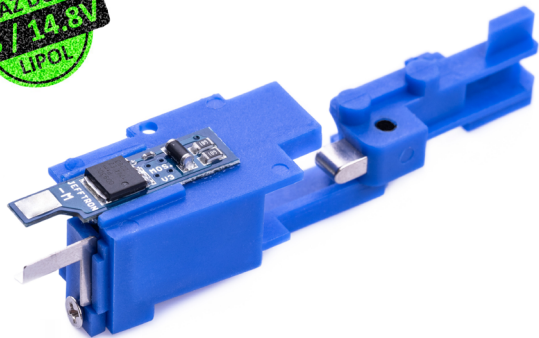


MOSFET - V3

AŽ DO
4S / 14.8V
LIPOL



Omezení: pružina M160 (proud 25A)

Toto zařízení musí instalovat odborník, který umí pájet a rozložit AEG zbraň. Nikdy nepoužívejte trafopájku!

www.jefftron.cz



Postup zapojení zařízení do zbraně

- 1) Červený vodič s max. průřezem $1,5\text{mm}^2$ vedte na plus baterie z jedné strany a plus motoru z druhé. Přidejte na něj pojistku blízko k baterii.
- 2) Černý vodič s max. průřezem $1,5\text{mm}^2$ vedte na mínus baterie (-B), napájejte ho na desce mosfetu v přibližně 45° úhlu k modrému vodiči.
- 3) Černý vodič s max. průřezem $1,5\text{mm}^2$ vedte na mínus motoru (-M).
- 4) Modrý vodič s max. průřezem $0,5\text{mm}^2$ připojte kamkoli na červený vodič. Přetáhněte bužíрку přes pájecí bod až k tělu spínače.

Při vkládání kontaktů do mechaboxu si dávejte pozor, aby vodiče nezlomily desku mosfetu. Ujistěte se, že je zařízení správně zapojené, jinak hrozí jeho zničení či poškození zbraně nebo baterie. Zkontrolujte také správnou funkci spouště a přerušovače s člunkem spínacích kontaktů.

